

PŮDORYS 3.NP

M 1:100


VÝUKOVÁ VERZE ARCHICADU

LEGENDA ZNAČEK:


— . — . — . — . — . — H R A N I C E P O Ž Á R N Í H O Ú S E K U

N1.01/N3 - II OZNAČENÍ POŽÁRNÍHO ÚSEKU

REI 30 DP1 POŽADOVANÁ POŽÁRNÍ
ODOLNOST KONSTRUKCE

 POŽÁRNÍ STROP

 PŘENOSNÉ HASÍCÍ PŘÍSTROJE

 NOUZOVÉ OSVĚTLENÍ

**○ ZARIZENT AUTONOMNI
DETEKCE A SIGNALIZACE**

(B) OZNAČENÍ CHÚC - B

(E) EVAKUAČNÍ VÝTAH 1,25 x 2,1 m

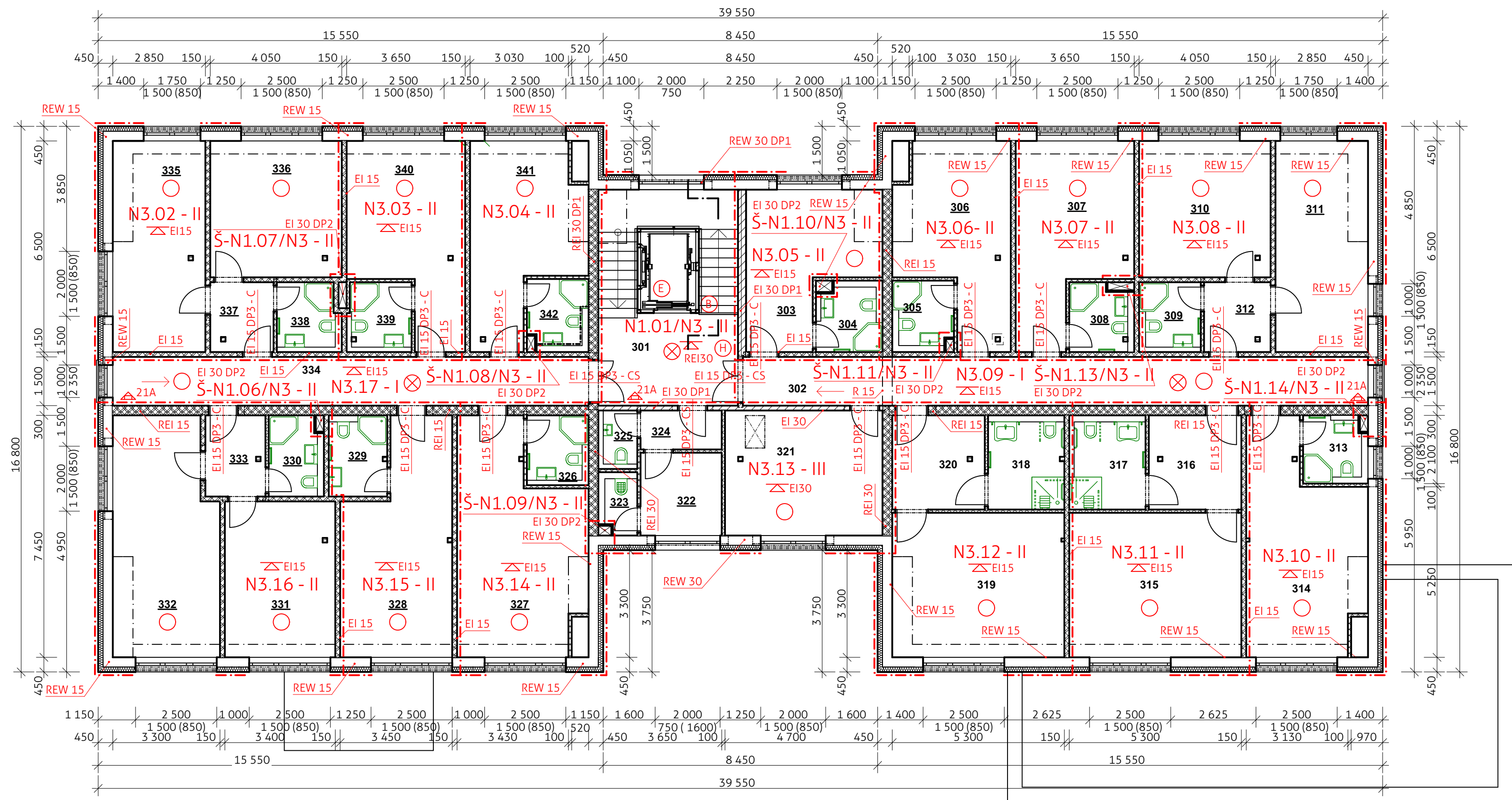
(H) VNITRNI ODBEROVÉ MÍSTO -
TVAROVĚ STÁLÁ HADICE DN 19

→ SMĚR ÚNIKU

← SMĚR ÚNIKU NA VEŘEJNÉ PROSTRANSTVÍ

POZNÁMKA:


- POŽÁRNÍ ODOLNOST UZÁVĚRU ŠACHET - EW 15 DP2



TABULKA MÍSTNOSTÍ 3.NP				TABULKA MÍSTNOSTÍ 3.NP			
Č. M.	NÁZEV MÍSTNOSTI	PLOCHA [m2]	NÁŠLAPNÁ VRSTVA	Č. M.	NÁZEV MÍSTNOSTI	PLOCHA [m2]	NÁŠLAPNÁ VRSTVA
301	CHODBA	12,25	ZÁTĚŽOVÝ KOBEREC	318	KOUPELNA BEZB.	6,81	KERAMICKÁ DLAŽBA
302	CHODBA	28,88	ZÁTĚŽOVÝ KOBEREC	319	POKOJ BEZB.	21,66	KOBEREC
303	POKOJ	16,05	KOBEREC	320	PŘEDSÍŇ BEZB.	8,26	KOBEREC
304	KOUPELNA	4,29	KERAMICKÁ DLAŽBA	321	SPOL. M. MALÁ	18,67	KOBEREC
305	KOUEPLNA	4,04	KERAMICKÁ DLAŽBA	322	SKLAD	6,37	KERAMICKÁ DLAŽBA
306	POKOJ	18,29	KOBEREC	323	TECH. M.	2,18	KERAMICKÁ DLAŽBA
307	POKOJ	19,00	KOBEREC	324	CHODBA	3,00	KERAMICKÁ DLAŽBA
308	KOUPELNA	4,04	KERAMICKÁ DLAŽBA	325	WC	2,07	KERAMICKÁ DLAŽBA
309	KOUPELNA	4,08	KERAMICKÁ DLAŽBA	326	KOUPELNA	4,08	KERAMICKÁ DLAŽBA
310	POKOJ	17,01	KOBEREC	327	POKOJ	24,84	KOBEREC
311	POKOJ	16,60	KOBEREC	328	POKOJ	21,60	KOBEREC
312	PŘEDSÍŇ	4,41	KOBEREC	329	KOUPELNA	4,51	KERAMICKÁ DLAŽBA
313	KOUPELNA	4,03	KERAMICKÁ DLAŽBA	330	KOUPELNA	4,08	KERAMICKÁ DLAŽBA
314	POKOJ	22,48	KOBEREC	331	POKOJ	16,32	KOBEREC
315	POKOJ BEZB.	23,59	KOBEREC	332	POKOJ	21,08	KOBEREC
316	PŘEDSÍŇ BEZB.	8,26	KOBEREC	333	PŘEDSÍŇ	4,62	KOBEREC
317	KOUPELNA BEZB.	6,81	KERAMICKÁ DLAŽBA	334	CHODBA	21,98	ZÁTĚŽOVÝ KOBEREC

Č. M.	NÁZEV MÍSTNOSTI	POCHOZÍ [m ²]	NÁŠLAPNÁ VRSTVA
335	POKOJ	16,60	KOBEREC
336	POKOJ	17,01	KOBEREC
337	PŘEDSÍŇ	4,19	KOBEREC
338	KOUPELNA	4,06	KERAMICKÁ DLAŽBA
339	KOUPELNA	4,11	KERAMICKÁ DLAŽBA
340	POKOJ	19,00	KOBEREC
341	POKOJ	18,19	KOBEREC
342	KOUPELNA	4,11	KERAMICKÁ DLAŽBA
		493,51 m ²	

0,000 = 624,350 m n.m., B.p.v. / SOUŘADNICOVÝ SYSTÉM JTSK

DRUH PRÁCE	DIPLOMOVÁ PRÁCE			<div>FAKULTA STAVEBNÍ</div>	
VYPRACOVAL	Bc. TOMÁŠ KLEMEŠ				
VEDOUČÍ PRÁCE	Ing. ROMANA BENEŠOVÁ				
STAVEBNÍK	JOHAN HRANATÝ, NOVÁ 226, 788 32 STARÉ M. POD SNĚŽNÍKEM				
MÍSTO STAVBY	PARC. Č. 560/2, 571/3, 571/7, 571/8, 575/1 a 575/2; K.Ú.: STŘÍBRNICE				
NÁZEV STAVBY	HOTEL RUMBURK VE STŘÍBRNICÍCH				
			FORMÁT	4 x A4	
STAVEBNÍ OBJEKT	SO01		AR	2017/18	
ČÁST	PD		STUPEŇ	VP	
OBSAH:			MEŘÍTKO	Č. VÝKRESU	
PŮDORYS 3.NP			M 1:100	D.1.3.04	

